

1016/17

823

665/1

36

1016/18

665/37

Kleistgasse

1016/26

665/36

40

1016/27



±0.00 = 433.25 ü.A. = FOK EG

Klagenfurt Kleistgasse



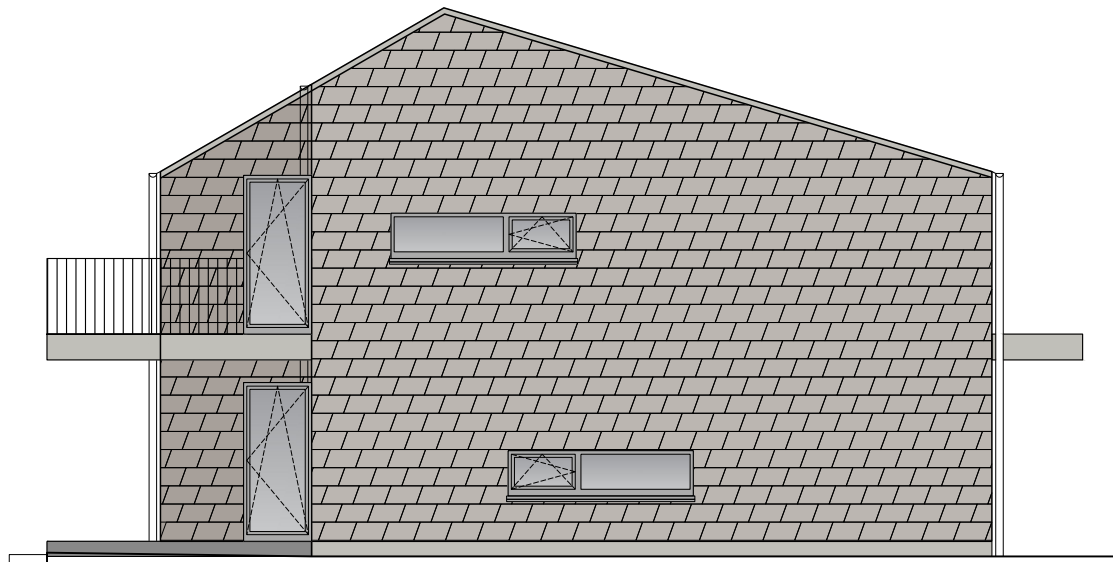
Salzburg am 02.04.2019

KLAGENFURT_KLEISTGASSE_LP_03_rev00 Planinhalt: Freiflächenkonzept M 1_200

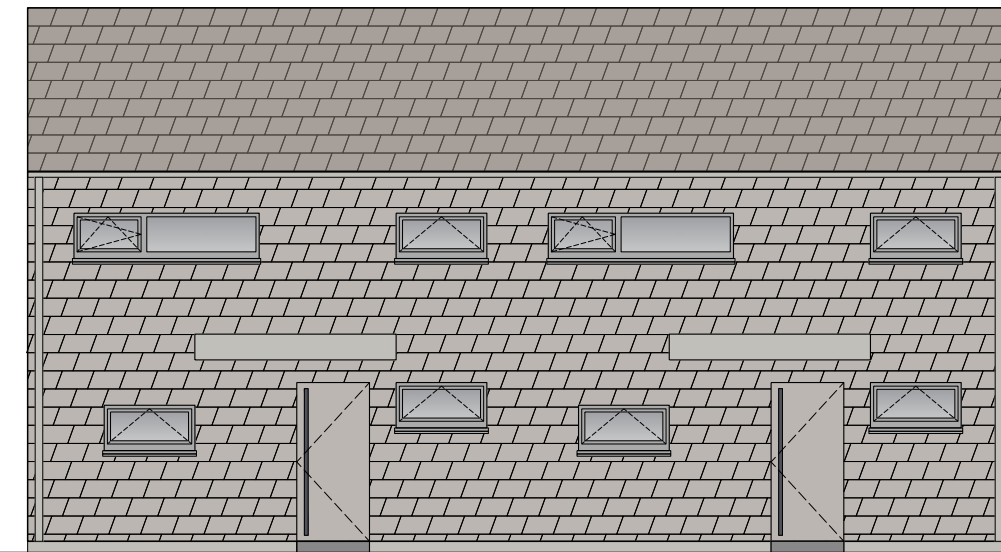
Polier- und Detailplanung
Errichtung von 2 Doppelhäusern in Holzbauweise mit Teilunterkellerung

S&A Projektentwicklung GmbH Kraiham 38 5201 Seekirchen
Rene Augustin Kleistgasse 30 9020 Klagenfurt

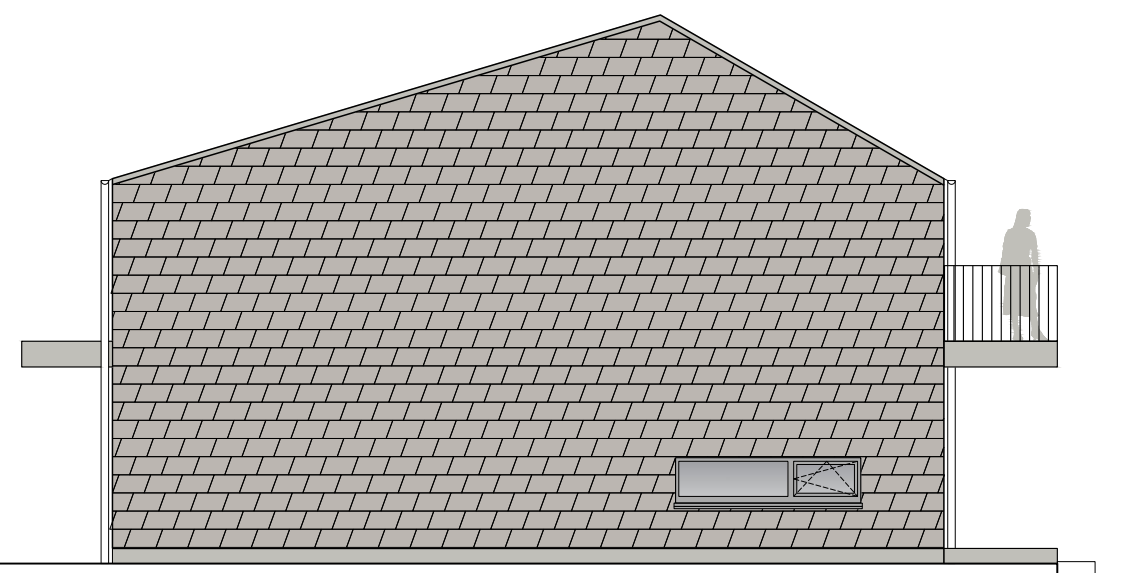
amk Architekten Arch. Dipl.-Ing.(FH) Melanie Karbasch Jakob Harringer Strasse 8 5020 Salzburg



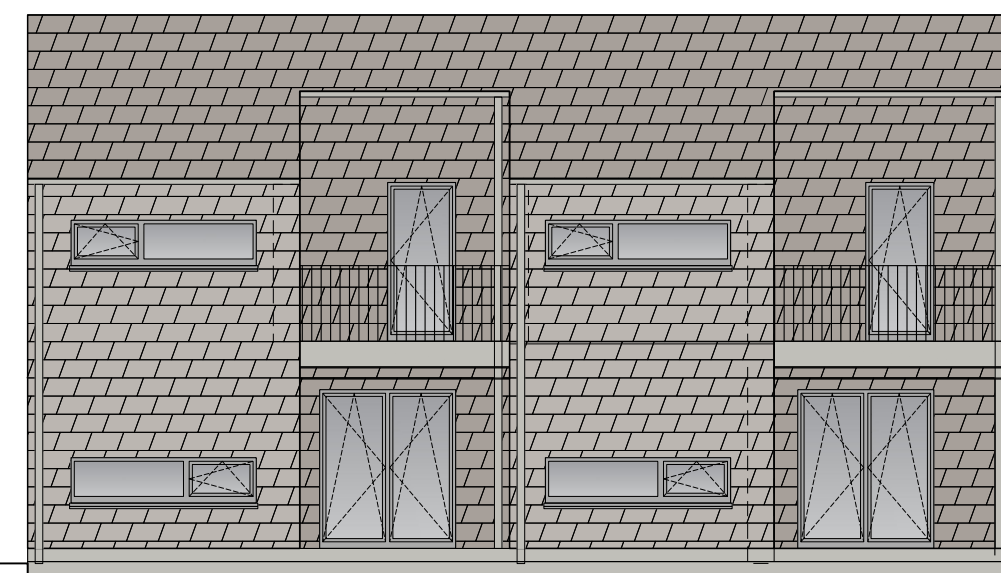
Ansicht Süd



Ansicht Ost



Ansicht Nord



Ansicht West